



みんなで作る安全 セーフティマップ

交通事故や車の急ブレーキが多い地点などの
あぶない場所を知ることができる地図です。

学校までの道やいつも通る道のあぶない場所を調べて、気をつけよう。
そして、事故のない街を、みんなの手でつくっていこう。

セーフティマップの3つのポイント

1

全国のあぶない
場所がわかるよ。



あぶない場所が
地図でわかるんだ

2

出かける前にあぶない
場所を調べられるよ。



はじめての
場所でも
あんしんだね

3

みんなの投稿で
地域の安全がつかれるよ。



みんなで
街のあんぜんを
つくれるのね

セーフティマップで、あなたの街を見てみよう!

1. 地図のマークをおぼえよう

セーフティマップの上にはいろいろなマークがあるよ。それぞれのマークの意味をおぼえよう。
マークがあるところは、注意しよう。

急ブレーキの多い地点



みんながあぶないと思っている地点



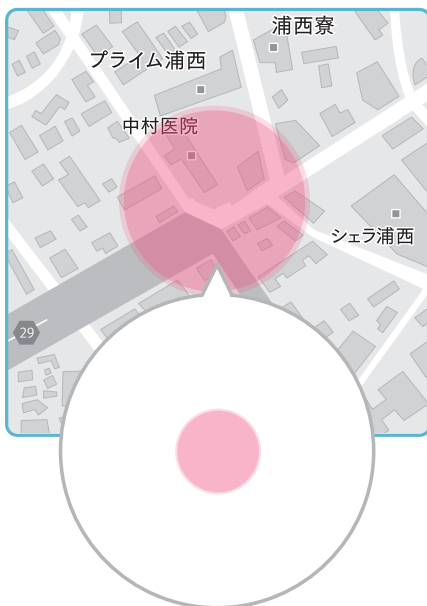
地図を拡大すると、みんながあぶないと思っている理由で一番多いものがマークででてくるよ

- 道幅狭い** 道がせまい/歩道がない
- 見通し** 見通しがわるい
- スピード** スピードが出ているクルマが多い
- 飛出し** 歩行者/自転車の飛出しが多い
- その他** その他にみんながあぶないと思っている地点

ゾーン 30

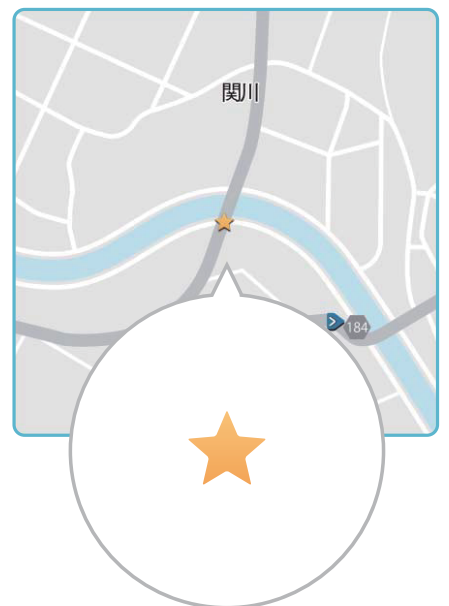
(歩行者や自転車の安全のために、車が時速30キロ以下で走るエリア)

交通事故が多いエリア



セーフティアクション

(安全への取り組みをした地点)



パソコン・スマートフォンで今すぐご参加いただけます!

セーフティマップ



で検索・または <http://safetymap.jp/>へアクセス



2. マークに、マウスをかさねてみよう

マークの上にマウスをかさねると、その地点の情報がわかるよ。

急ブレーキの多い地点



急ブレーキの多い地点の写真や、みんながどうあぶないと思っているかが見えるよ。

事故が多いエリア



事故が多いエリアは、どんな事故がわかかるよ。「歩行者事故多い」には、とくに気をつけよう。

あぶない場所の
情報がわかるのね



3. どうあぶないのか、くわしく見てみよう

急ブレーキの多い地点や、みんながあぶないと思っている地点をクリックすると、くわしい情報が見れるよ。



「みんなの意見」では、みんながあぶないと思った理由がわかるよ。



みんながあぶないと思った理由を見てみよう

「そう思う」が多い地点は、とくに気をつけよう



パソコン・スマートフォンで今すぐご参加いただけます!

セーフティマップ

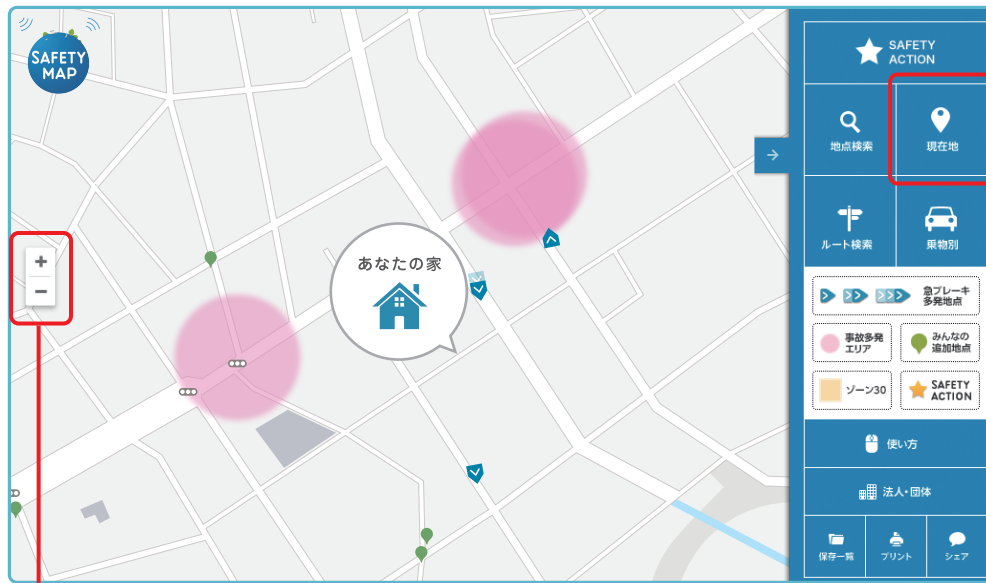


で検索・または <http://safetymap.jp/>へアクセス



4. 自分の家のまわりを見てみよう

自分の家のまわりに、あぶない場所がないか、しらべてみよう。



ここをクリックすると、
いま ばしょ ちず み
今いる場所の地図が見れるよ

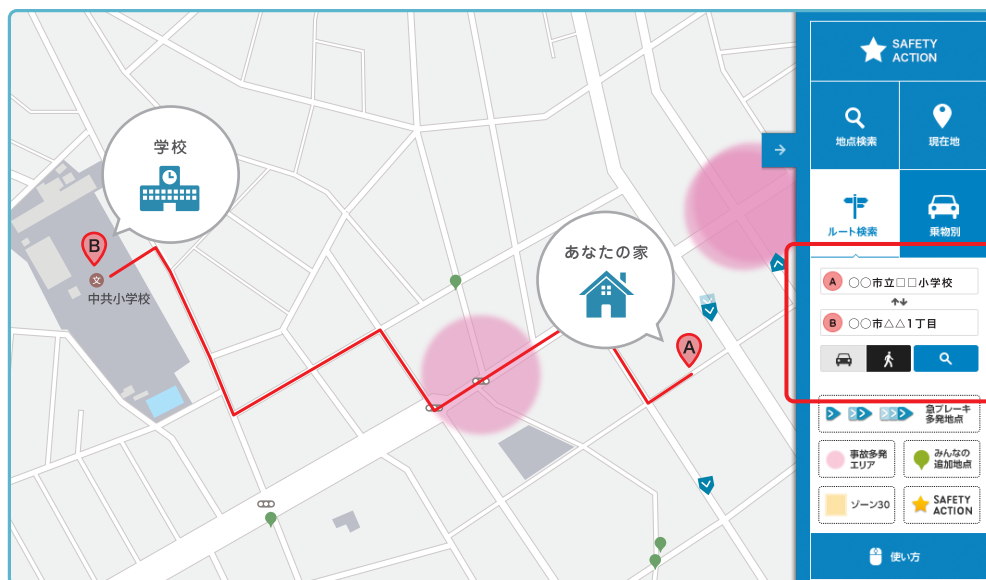
いえ ちか
家の近くに
あぶない場所は
ないかしら



ちず おお ちい
地図を大きくしたり、小さくしたりできるよ

5. 学校までの道をしらべてみよう

家から学校までの道をけんさくしてみよう。
学校までの道にあぶない場所があったら、注意して歩こう。



と お み ち
まいにち通る道だから
とくに気を付けよう



パソコン・スマートフォンで今すぐご参加いただけます!

セーフティマップ



で検索・または <http://safetymap.jp/>へアクセス



6. セーフティアクションを、見てみよう

このセーフティマップをもとにおこわれた安全の取り組みや、交通安全の情報などが見れるよ。



ここをクリックすると、すべてのセーフティアクションが見れるよ

みんなもいっしょに
あんぜん まち
安全な街をつくらう



セーフティマップはみんなの声でつくられています。

交通事故をへらし、より安心して生活できる世の中をめざして、

ぜひ活用してください。



パソコン・スマートフォンで今すぐご参加いただけます！

セーフティマップ



で検索・または <http://safetymap.jp/> ヘアクセス

