



SAFETY MAP

みんなで作る安全 セーフティマップ

Hondaは、すべての人が心から安心してどこへも自由に移動できる社会を目指し、
事故に遭わない社会づくりに向けた取り組みを進めています。

あらかじめ危険な場所を知ることで、歩行者も、ドライバーも、ライダーも、より安心して生活できる世の中へ。

Hondaのインターナビが集めた日本中を走るクルマの急ブレーキ情報と、全国の交通事故情報。

そして、みなさまの声でこのセーフティマップはつくられます。

セーフティマップの3つのポイント

POINT. 1

全国の危険がひそんでいる
地点が見える

Q. どんな情報が見られるの？

A. 地図上で、交通事故が多発している
エリア、急ブレーキが多発している地点、
みなさんが投稿した危険地点が
見られます。



危険地点が
分かって安心

POINT. 2

通勤・通学や外出時の安全を
事前に確認できる

Q. どんな時に利用することができるの？

A. 車だけでなく、自転車や歩行者など
あらゆる交通手段で
安全を確認することができます。



はじめての場所でも
安心だね



POINT. 3

みんなの投稿で
地域の安全がえられる

Q. 危険な地点は、誰でも投稿できるの？

どなたでも投稿できます。

A. みなさんが投稿した情報はセーフティマップを見ている
すべての人と共有できるので、地域の安全対策・活動に役立ちます。

みんなで、
街の安全を
つくれるのね



セーフティマップをさっそく活用して、あなたの街を見てみよう！

セーフティマップで分かること

- ▶ 「急ブレーキが多発している地点」や「事故の多いエリア」、そして「みんなが危ないと感じて投稿した地点」など危険がひそんでいる場所を、確認することができます。
- ▶ 歩行者や自転車の安全の確保を目的としたエリア「ゾーン30」や、セーフティマップにご参加いただいた法人・団体による、さまざまな「安全への取り組み」があった地点もご覧いただけます。

〈急ブレーキ多発地点〉








Hondaのカーナビ「インターナビ」で収集したデータから急ブレーキが多発している地点を分析し、3段階で表示しています。

〈みんなの追加地点〉



みんなが「危ない」と感じて投稿した地点です。クリックすると詳細情報を見ることができます。地図をクリックして誰でも自由に追加できます。

-  道幅狭い 道路が狭い/歩道がない
-  見通し見通しが悪い
-  スピード スピードが出ているクルマが多い
-  飛出し 歩行者/自転車の飛出しが多い
-  その他 その他意見

地図を拡大すると、みんなが「危ない」と感じた理由で最も多いものがアイコンで表示されます。

〈事故多発エリア〉



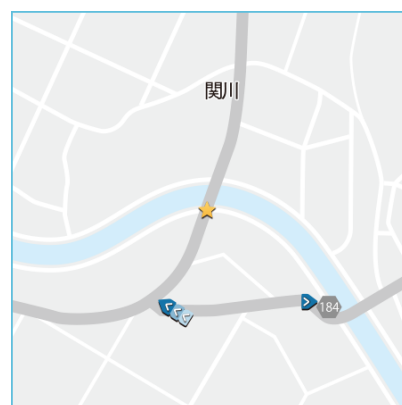
交通事故が多く発生しているエリアです。

〈ゾーン30〉



ゾーン内の最高速度を原則30km/hに規制し、歩行者や自転車の安全の確保を目的としたエリアです。

〈SAFETY ACTION〉



セーフティマップにご参加いただいた法人・団体による、さまざまな「安全への取り組み」があった地点です。

パソコン・スマートフォンで今すぐご参加いただけます！

セーフティマップ

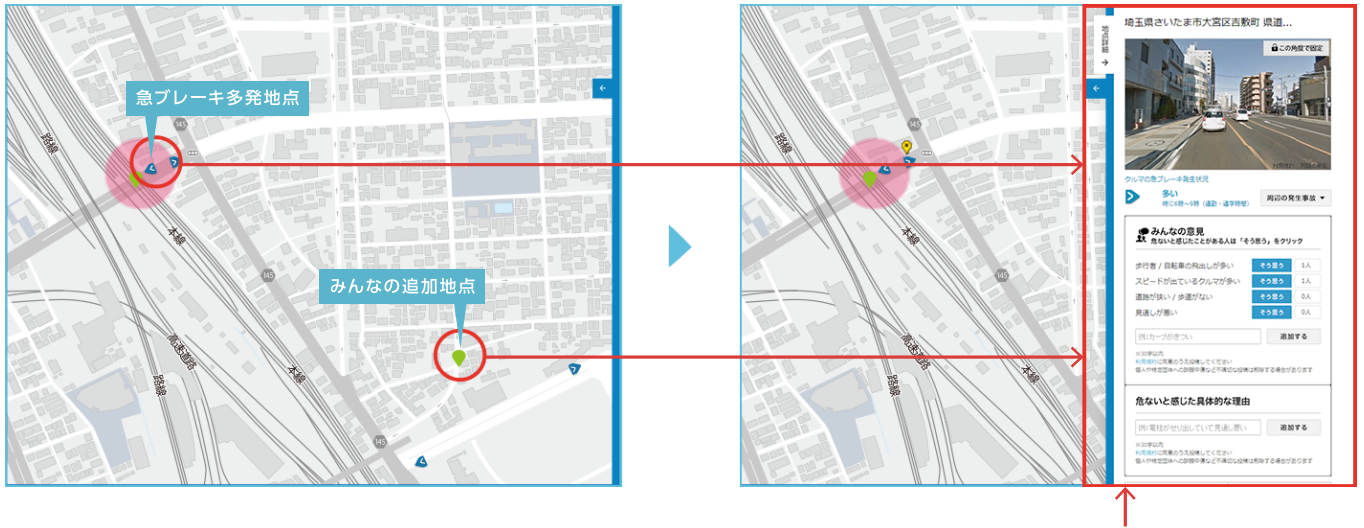


で検索・または <http://safetymap.jp/>へアクセス



セーフティマップの見方

「急ブレーキ多発地点」と「みんなの追加地点」をクリックすると、その地点の詳細が表示されます。身近にひそむ危険な地点が具体的にご覧いただけるため、どのような危険があるのかをあらかじめ知ることができます。



どのような危険がひそんでいるのかが分かります

あなたの情報を、教えてください

あなたの周囲で危ないと感じたことのある場所があったら、地図上で危ないと思う地点をクリックし、どのように危ないか情報を投稿してください。「急ブレーキ多発地点」や、「みんなの追加地点」にも、あなたの意見を投稿することができます。投稿した情報はセーフティマップを見る歩行者・ドライバー・ライダーなどすべての交通参加者に共有されます。

危険と思う地点をクリック

危険を感じた理由に「そう思う」をクリック

その他の意見を追加することもできます

危険を感じた具体的な理由を追加することもできます

みんなの意見 危ないと感じたことがある人は「そう思う」をクリック		
道路が狭い / 歩道がない	そう思う	3人
見通しが悪い	そう思う	0人
スピードが出ているクルマが多い	そう思う	0人
歩行者 / 自転車の飛出しが多い	そう思う	0人
坂がきつくて滑りやすい	そう思う	1人
朝夕に子どもが多い	そう思う	1人
例:カーブがきついです	追加する	

※30字以内
利用規約に同意のうえ投稿してください
個人や特定団体への誹謗中傷など不適切な投稿は削除場合があります

危険を感じた具体的な理由

例:電柱がせり出していて見通し悪い

追加する

※30字以内
利用規約に同意のうえ投稿してください
個人や特定団体への誹謗中傷など不適切な投稿は削除場合があります

保存 シェア

パソコン・スマートフォンで今すぐご参加いただけます!

セーフティマップ



で検索・または <http://safetymap.jp/>へアクセス





セーフティマップの便利な使い方

- ▶「乗物別」では、事故の多いエリアを乗物別にみることができます。
選択した乗物の事故が含まれる場合、事故多発エリアの外側にマルが表示されます。
たとえば、歩行者を選択すると、歩行者の事故が含まれるエリアにマルが表示されます。
- ▶「ルート検索」では、検索したルート周辺の急ブレーキ多発地点や、事故多発エリアが表示されます。
外出時などに、あらかじめ危険がひそんでいる地点を確認できますので、ご活用ください。

乗物別

ルート検索



みんなの手による、安全へのアクション

セーフティマップを活用した安全への取組みは、全国各地で始まっています。
その取組みや交通安全の情報などは、みんなの手による安全への一歩として「SAFETY ACTION」で紹介しています。

セーフティマップはみなさまの声でつくられていく安全マップです。

交通事故を減らし、より安心して生活できる世の中を目指し、ぜひご活用ください。

パソコン・スマートフォンで今すぐご参加いただけます！

セーフティマップ



で検索・または <http://safetymap.jp/>へアクセス

